

# 금융산업의 발전방향과 공동학회 역할 및 미래 (토론자료)

---

김대진

UNIST 경영학부

# 공동학회의 역할 및 미래 (설문조사)

## 학회 개최 장소

- 현재 : 천안 (지리적 접근성과 개최장소의 불편함)
- 미국 : AFA (대도시 호텔), WFA(휴양지 리조트), SFS Cavalcade(대학교 및 인근 호텔), FMA(대도시 호텔)

## 학회 개최 시기

- 현재 : 5월 말 (국내 대학 대부분 학기 중)
- 미국 : AFA (1월, 겨울방학), WFA(6월, 여름방학), SFS Cavalcade(5월, 봄방학), FMA(10월, 가을방학)

## Finance conference quality and publication success: A conference ranking<sup>☆</sup>



Sebastian J. Reinartz, Daniel Urban\*

Chair of Financial Management and Capital, Technical University of Munich, Arcisstr. 21, 80333 München, Germany

- “We first argue that conference participation constitutes an important factor when publishing research article in top finance journals.”
- AFA (Top3 Econ : 41%, Top3 Fin: 39%, Published: 66%), WFA (Top3 Econ: 47%, Top3 Fin: 43%, Published: 70%)
- SFS (Top3 Econ: 56%, Top3 Fin: 53%, Published: 76%), FMA (Top3 Econ: 3%, Top3 Fin: 3%, Published: 59%)
- 재무 관련 학회의 목적? (학회-> 논문게재?, 논문게재를 위한 토론?)

**Table 2**  
Average research article characteristics by journal.

### 컨퍼런스 및 세미나를 통한 토론

(1)	(2)	(3)	(4)	(5)	(6)	(7)	(8)	(9)	(10)	(11)
Journal	# Research Articles	# Authors	# THX Persons	# THX Institutions	Known Referee	# Conferences	No Conference	# Seminars	No Seminar	Univ Rank
RFS	408	2.38	15.97	1.00	0.00	<b>3.00</b>	0.16	6.92	0.13	38
JOF	256	2.43	16.98	1.15	0.00	<b>2.92</b>	0.24	8.26	0.11	25
JFE	499	2.44	13.73	0.73	0.12	<b>2.84</b>	0.23	4.67	0.20	48
ROF	130	2.35	11.50	0.71	0.00	<b>2.14</b>	0.32	3.18	0.31	81
JFQA	201	2.44	12.56	0.99	0.80	<b>2.09</b>	0.24	3.79	0.25	97
JCF	292	2.40	9.77	0.42	0.00	<b>1.88</b>	0.30	2.25	0.34	163
FM	163	2.44	8.94	0.70	0.00	<b>1.70</b>	0.32	1.92	0.35	169
JBF	1,136	2.35	5.55	0.77	0.00	<b>1.32</b>	0.49	1.08	0.65	172
JEF	234	2.29	5.06	0.90	0.00	<b>0.86</b>	0.62	1.02	0.65	138
<b>Total</b>	<b>3,319</b>	<b>2.38</b>	<b>10.18</b>	<b>0.81</b>	<b>0.07</b>	<b>1.99</b>	<b>0.35</b>	<b>3.28</b>	<b>0.40</b>	<b>98</b>
TOP3	1,163	2.41	15.13	0.91	0.05	<b>2.91</b>	0.21	6.25	0.16	37
Non-TOP3	2,156	2.36*	7.04***	0.72***	0.07***	<b>1.50***</b>	0.43***	1.67***	0.53***	173***

# 한국 경제학계 '논쟁'이 사라졌다

☞ A1면 1단 | 기사입력 2017-12-03 18:13 최종수정 2017-12-04 11:27 기사원문 스크랩 본문듣기 · 설정

## 한국 경제학자들이 본 국내 경제학계의 문제

(단위:%)

국내 현실 못 따라간다 ■ 그렇다 ■ 아니다



논쟁이 사라졌다 ■ 그렇다 ■ 아니다



한국 현실 연구할 인센티브 부족 ■ 그렇다 ■ 아니다



혁신적 연구나 중장기 연구 안돼 ■ 그렇다 ■ 아니다



※한국경제신문이 11월1~30일 경제학자 50명을 대상으로 한 설문조사에서 '그렇다'고 답한 비율

## 국내 경제학자 50명에게 물었더니

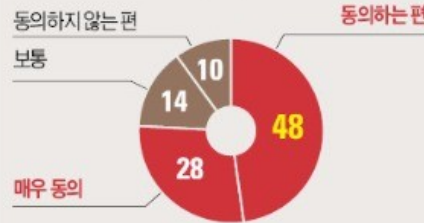
(단위:%) \*설문기간: 11월1~30일

### ECONOMICS

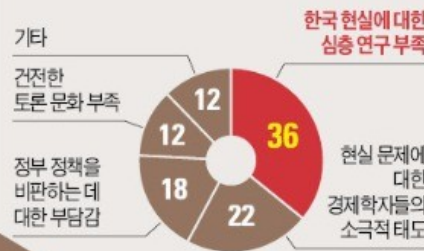


Getty Images Bank

한국의 경제학 연구가 국내 현실을 따라가지 못한다는 지적에 동의하나



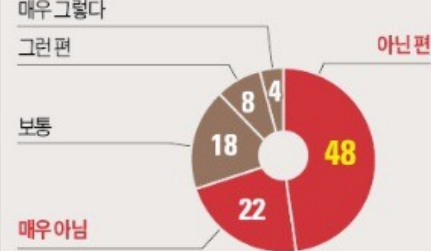
국내 경제학계에서 논쟁이 부족한 이유는



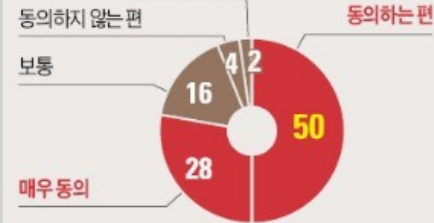
한국의 경제학 연구가 국내 현실을 못 따라가는 이유는



한국 현실을 연구할 인센티브가 충분한가



'국내 경제학계에 논쟁이 사라졌다'는 지적에 동의하나



한국 경제학계의 수준을 높이려면



재무학 분야 역시 경제학과 비슷한 상황이라고 생각됨



U.S. SECURITIES AND EXCHANGE COMMISSION

Search SEC...  
COMPANY FILING

ABOUT | DIVISIONS & OFFICES | ENFORCEMENT | REGULATION | EDUCATION | FILINGS | NEWS

Economic and Risk Analysis

## Economists

About

Economist Bios

Economic Analysis in Rulemaking

Staff Papers and Economic Analyses

A B C D E F G H I J K L M N O P Q R S T U V W X Y Z

View All

Managers

Academic Consultants

Visiting Scholars

Staff Economists

## SEC

- 다수의 경제학자들이 미국 시장 및 기업을 연구  
- 학계와의 협업을 통해 논문 발표

시장 개선  
제도 개선  
기업 제도 개선

Economic and Risk Analysis

## Publications



About

The Division of Economic and Risk Analysis maintains a diverse and robust research program. These research activities enhance the Division's awareness and understanding of significant financial market issues and potential solutions to identified market failures and risks. Staff in the Division develop and implement novel research on a variety of topics germane to the SEC's mission and publish the results of that research in a wide range of academic and practitioner journals, conference volumes, and scholarly books.

Economist Bios

Economic Analysis in Rulemaking

Wharton wrds WHARTON RESEARCH DATA SERVICES Search WRDS

Get Data Analytics Classroom Research Support

Home / Wharton Research Data Services

Your Subscriptions Not Subscribed Your Queries

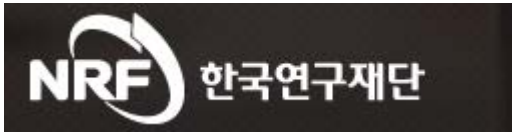
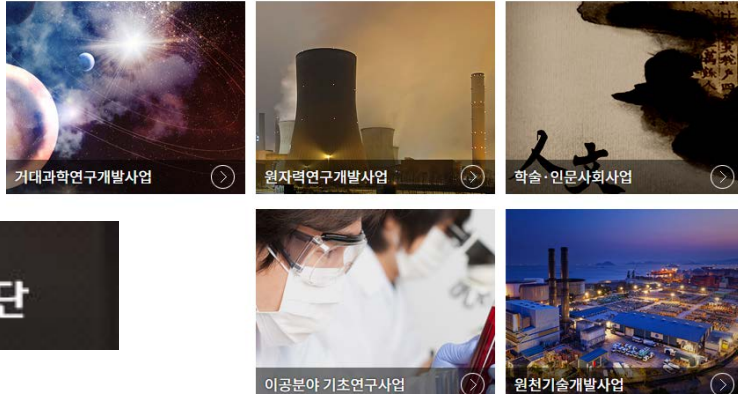
- Bank Regulatory
- Beta Suite by WRDS
- Blockholders
- CBOE Indexes
- Eventus
- Factset
- Fama French & Liquidity Factors
- Federal Reserve Bank
- PHLX
- Public
- Research Quotient
- SAS Visual Analytics

Intraday Stock Indicators by wrds

New Data on WRDS

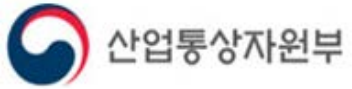
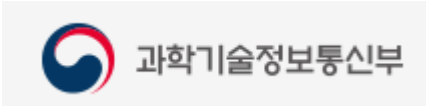
## WRDS

- CRSP, Compustat, IBES, TAQ 등 다수의 정제된 데이터를 SAS, Stata, Python, Matlab, R, C 등을 통하여 연구에 이용



**한국연구재단**

- 대부분 이공계 연구과제
- 사회과학은? 극소수
- 예를 들어, 생애 첫 연구과제-> 이공계만 해당(사회과학은 신청조차 안됨)



**이공계: 정부 차원의 연구과제**

- 과기부와 산업부를 통한 R&D 기본계획
- 사회과학은 이공계에 비해 연구비가 적게 필요하지만 상대적으로 너무 빈약함
- 일부 금융 관련 이공계 과제 (금융공학) : 수학자 및 이공계 연구자는 가능

